



2018

Ihr Systempartner im Reinraum

Individuelle Schleusenmöbel

Inhalt

- 4 Kompetenz in HPL und Melamin**
- 8 Garderobenschränke**
- 9 Regalschränke**
- 10 Versorgungsschränke / Multifunktionsschränke**
- 11 L-Spinde**
- 12 Sit-Over-Bänke**



Ihr Systempartner im Reinraum

Das Leistungsspektrum der ap-systems GmbH umfasst die Errichtung schlüsselfertiger Reinräume und die normkonforme Qualifizierung und Validierung für physikalische und mikrobiologische Parameter. Die ganzheitliche Ausstattung von Personal- und Materialschleusen mit einem eigenständigen Schleusenmöbelprogramm für Neu- und Bestandsräume gehört auch dazu.

Maßgeschneiderte Einrichtungskonzepte

Im Folgenden präsentieren wir Schleusenmöbel in beispielhafter Umsetzung – kurzfristig verfügbar im Rahmen unseres Standard-

Lieferprogrammes. In erster Linie dienen diese Standards der Veranschaulichung für ein individuelles Einrichtungskonzept, das wir auf Basis einer persönlichen Beratung für Sie erstellen. Sie erhalten also maßgeschneiderte Lösungen, die passgenau auf Ihre Anforderungen und Ihren Prozess abgestimmt sind.

Bei der Auswahl des geeigneten Materials für Ihren individuellen Anwendungsfall greifen wir auf langjährige Erfahrung im Bau und in der Ausrüstung von Reinräumen zurück. Bei Fertigung und Einbau der Schleusenmöbel achten wir auf die Einhaltung der Hygienestandards, die in Ihrem Branchenkontext relevant sind. Wir beraten Sie gerne zu den Werkstoffen HPL und Melamin – auch zu Edelstahl und Aluminium.

Materialien



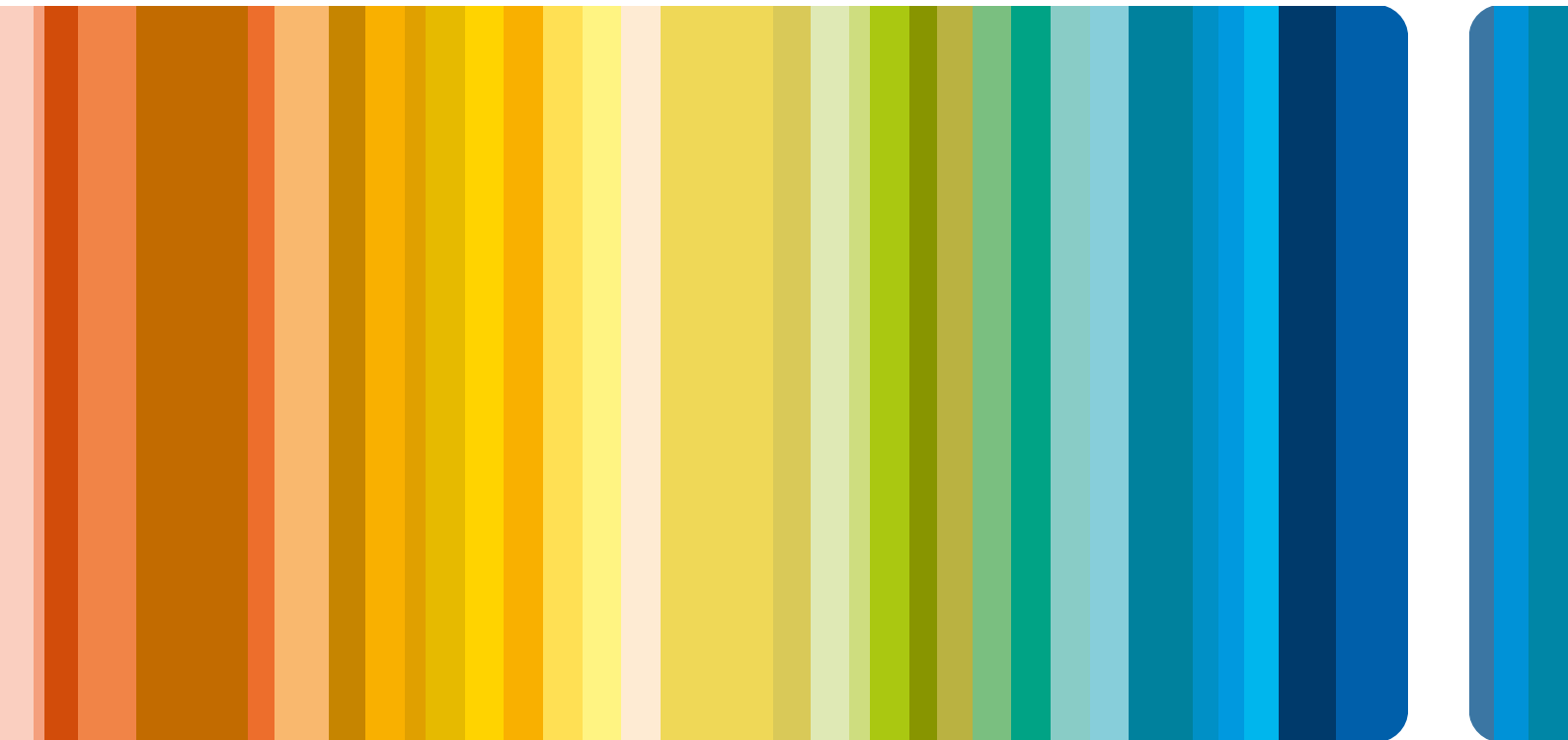
Möbelstücke für Personal- und Materialschleusen müssen bestimmte Hygieneanforderungen erfüllen, die je nach Anwendungszweck und Reinheitsklasse variieren. Dabei sind die jeweiligen Ansprüche an Partikelfreiheit und maximal zulässige mikrobiologische Kontamination zu berücksichtigen. Den höchsten Standard formuliert die GMP-Norm, aus der sich folgende Anforderungen ableiten lassen:

- ⇒ Glatt und porenfrei
- ⇒ Abriebfest und fleckbeständig
- ⇒ Geeignet für wirksame und häufige Reinigung
- ⇒ Hohe Chemikalien- und Lösungsmittelbeständigkeit
- ⇒ Ohne Fugen, spitze Winkel oder unzugängliche Ecken und Stöße
- ⇒ Mindestradius Biegekanten 15 mm

Kompetenz in HPL und Melamin

In Personal- und Materialschleusen technischer Reinräume nach DIN EN ISO 14644 sind Möbel aus HPL-Vollkern eine normkonforme und gute Wahl. Gleiches gilt für die GMP-Reinheitsklassen C und D, während in den Reinheitsklassen A und B meist Edelstahl Verwendung findet.





Das Schleusenprogramm von ap-systems wird standardmäßig aus HPL-Vollkern gefertigt, auf Wunsch in elektrostatisch ableitbarer Ausführung. HPL wird auch deshalb gerne eingesetzt, weil damit auf einfache Weise dekorative Akzente im Reinraum gesetzt werden können. Dafür steht eine Vielzahl an Materialstärken, Oberflächen und Farben zur Wahl.

Im technischen Reinraum stellen melaminharzbeschichtete Trägerplatten eine kostengünstige Alternative zu HPL dar. Selbstverständlich setzen wir das gesamte Schleusenmöbelprogramm auch mit diesem Material für Sie um. Bei der Auswahl des geeigneten Materials für Ihren individuellen Anwendungsfall greifen wir auf eine langjährige Erfahrung im Bau und in der Ausrüstung von Reinräumen zurück. Wir beraten Sie gerne zu den Werkstoffen HPL und Melamin. Desweiteren auch zu Edelstahl und Aluminium.

MATERIALKUNDE

HPL (High-Pressure-Laminate)

ist ein äußerst robustes Oberflächenmaterial. Es ist extrem abrieb- und kratzfest, hygienisch leicht zu reinigen und unempfindlich gegen Chemikalien. In der Norm DIN EN 438 (ehemals DIN 16926) sind 22 unterschiedliche Eigenschaften festgeschrieben, die der Werkstoff besitzen muss. Der ausgehärtete Kunststoff ist damit für Pharma und Medizintechnik genauso geeignet wie für technische Reinräume, etwa in der Mikroelektronik oder Optik- und Laserindustrie.

Melamin

Melaminharzplatten entstehen, indem auf eine Trägerplatte mit hohem Druck ein Melaminharzfilm aufgedrückt wird. Die Oberflächen sind widerstandsfähig, hart, porenfrei und weitgehend abriebfest. Sie sind leicht zu reinigen und beständig gegen Wasser, Laugen, Säuren und Alkohole.



apsystems 
reinraumtechnik



Schleusenmöbel

INDIVIDUELL & NORMKONFORM



Art.Nr. ap72023

Garderobenschrank

Garderobenschrank mit Ablagefach und Kleiderstange (Stahl, vernickelt). Flexibel erweiterbar.

Korpus / Sockel	HPL-Vollkern (auf Wunsch elektrostatisch ableitbar) oder Melaminharzbeschichtete Trägerplatte P2
Ablagefach	Individuell nach Kundenwunsch
Kanten	ABS-Sicherheitskanten
Türen	Wahlweise mit Tür und Bügelgriffen oder abschließbar
Farbe / Dekor	Zahlreiche Farben / Dekore lieferbar, Abbildung zeigt Lichtgrau, ähnlich RAL 7035
Außenmaße	Individuelle Maße umsetzbar, Abbildung: B 1000 x H 2000 x T 560
Einbauvarianten	Verblendung bis zur Decke oder Staubschutzschräge

Art.Nr. ap72024

Garderobenschrank

mit Ablagefach und Kleiderstange (Stahl, vernickelt). Zweiflügeltür mit Bügelgriffen. Flexibel erweiterbar.

Korpus / Sockel	HPL-Vollkern (auf Wunsch elektrostatisch ableitbar) oder Melaminharzbeschichtete Trägerplatte P2
Ablagefach	Individuell nach Kundenwunsch
Kanten	ABS-Sicherheitskanten
Türen	Wahlweise mit Bügelgriffen oder abschließbar
Farbe / Dekor	Zahlreiche Farben / Dekore lieferbar, Abbildung zeigt Lichtgrau, ähnlich RAL 7035
Außenmaße	Individuelle Maße umsetzbar, Abbildung: B 1000 x H 2000 x T 560
Einbauvarianten	Verblendung bis zur Decke oder Staubschutzschräge



Art.Nr. ap72025

Garderobenschrank

mit diversen Ablagefächern und Kleiderstange (Stahl, vernickelt). Zweiflügeltür, abschließbar. Flexibel erweiterbar.

Korpus / Sockel	HPL-Vollkern (auf Wunsch elektrostatisch ableitbar) oder Melaminharzbeschichtete Trägerplatte P2
Ablagefach	Individuell nach Kundenwunsch
Kanten	ABS-Sicherheitskanten
Türen	Wahlweise mit Bügelgriffen oder abschließbar
Farbe / Dekor	Zahlreiche Farben / Dekore lieferbar, Abbildung zeigt Lichtgrau, ähnlich RAL 7035
Außenmaße	Individuelle Maße umsetzbar, Abbildung: B 1000 x H 2000 x T 560
Einbauvarianten	Verblendung bis zur Decke oder Staubschutzschräge



Art.Nr. ap72026

Regalschrank

mit diversen Ablagefächern. Flexibel erweiterbar.

Korpus / Sockel	HPL-Vollkern (auf Wunsch elektrostatisch ableitbar) oder Melaminharzbeschichtete Trägerplatte P2
Ablagefach	Individuell nach Kundenwunsch
Kanten	ABS-Sicherheitskanten
Farbe / Dekor	Zahlreiche Farben / Dekore lieferbar, Abbildung zeigt Lichtgrau, ähnlich RAL 7035
Außenmaße	Individuelle Maße umsetzbar, Abbildung: B 600 x H 2000 x T 560
Einbauvarianten	Verblendung bis zur Decke oder Staubschutzschräge



Art.Nr. ap72027

Versorgungsschrank

zur Aufbewahrung und Ausgabe von Reinraumkleidung.
Flexibel erweiterbar.

Korpus / Sockel	HPL-Vollkern (auf Wunsch elektro- statisch ableitbar) oder Melaminharz- beschichtete Trägerplatte P2
Spenderfächer	Anzahl und Größe individuell nach Kundenwunsch
Kanten	ABS-Sicherheitskanten
Farbe / Dekor	Zahlreiche Farben / Dekore lieferbar, Abbildung zeigt Korpus Lichtgrau, ähnlich RAL 7035, blaue Fronten, ähnlich RAL 5015
Außenmaße	Individuelle Maße umsetzbar, Abbildung: B 600 x H 2000 x T 560
Einbauvarianten	Verblendung bis zur Decke oder Staubschuttschräge

Art.Nr. ap72028

Multifunktionsschrank

mit Ablagefächern und Wäscheabwurf. Individuelle Anord-
nung der Elemente möglich. Flexibel erweiterbar.

Korpus / Sockel	HPL-Vollkern (auf Wunsch elektro- statisch ableitbar) oder Melaminharz- beschichtete Trägerplatte P2
Funktionsfächer	Individuell nach Kundenwunsch
Kanten	ABS-Sicherheitskanten
Türen	Wahlweise mit Tür und Bügel- griffen oder abschließbar
Farbe / Dekor	Zahlreiche Farben / Dekore lieferbar, Abbildung zeigt Korpus Lichtgrau, ähnlich RAL 7035, blaue Fronten, ähnlich RAL 5015
Außenmaße	Individuelle Maße umsetzbar, Abbildung: B 800 x H 2000 x T 560
Einbauvarianten	Verblendung bis zur Decke oder Staubschuttschräge



Art.Nr. ap72029

Multifunktionsschrank

mit Ablagefächern und Wäscheabwurf. Individuelle Anordnung der Elemente möglich. Flexibel erweiterbar.

Korpus / Sockel HPL-Vollkern (auf Wunsch elektrostatisch ableitbar) oder Melaminharz beschichtete Trägerplatte P2

Funktionsfächer Individuell nach Kundenwunsch

Kanten ABS-Sicherheitskanten

Türen Wahlweise mit Tür und Bügelgriffen oder abschließbar

Farbe / Dekor Zahlreiche Farben / Dekore lieferbar, Abbildung zeigt Korpus Lichtgrau, ähnlich RAL 7035, blaue Fronten, ähnlich RAL 5015

Außenmaße Individuelle Maße umsetzbar, Abbildung: B 800 x H 2000 x T 560

Einbauvarianten Verblendung bis zur Decke oder Staubschutzschräge

Art.Nr. ap72030

L-Spind

Kombination aus zwei gegenläufig angeordneten L-Spinden. Je L-Spind zwei Ablagen, eine Hängevorrichtung, abschließbar. Flexibel erweiterbar.

Korpus / Sockel HPL-Vollkern (auf Wunsch elektrostatisch ableitbar) oder Melaminharz beschichtete Trägerplatte P2

Ablagefach Individuell nach Kundenwunsch

Kanten ABS-Sicherheitskanten

Farbe / Dekor Zahlreiche Farben / Dekore lieferbar, Abbildung zeigen zwei L-Spinde mit Korpus Lichtgrau, ähnlich RAL 7035, und blaue Fronten, ähnlich RAL 5015

Außenmaße Individuelle Maße umsetzbar, Abbildung: B 370 x H 2000 x T 560

Einbauvarianten Verblendung bis zur Decke oder Staubschutzschräge



Art.Nr. ap72031

Sit-Over Bank – einseitige Schuhfächer

für eine normkonforme Personeneinschleusung und Aufbewahrung von Schuhen. Fächer einseitig nutzbar und flexibel erweiterbar.

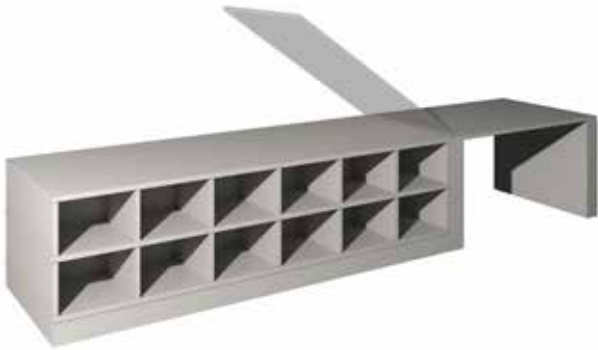
Korpus / Sockel	HPL-Vollkern (auf Wunsch elektrostatisch ableitbar) oder Melaminharzbeschichtete Trägerplatte P2
Schuhfächer	Anzahl und Größe individuell nach Kundenwunsch, Abbildung zeigt jeweils 12 Fächer auf einer Seite
Nutzung	Einseitig nutzbar
Kanten	ABS-Sicherheitskanten
Farbe / Dekor	Zahlreiche Farben / Dekore lieferbar, Abbildung zeigt Lichtgrau, ähnlich RAL 7035
Außenmaße	Individuelle Maße umsetzbar, Abbildung: B 1800 x H 500 x T 400
Einbauvarianten	Verblendung bis zur Decke oder Staubschutzschräge

Art.Nr. ap72032

Sit-Over Bank – wechselseitige Schuhfächer

für eine normkonforme Personeneinschleusung und Aufbewahrung von Schuhen. Fächer wechselseitig nutzbar und flexibel erweiterbar.

Korpus / Sockel	HPL-Vollkern (auf Wunsch elektrostatisch ableitbar) oder Melaminharzbeschichtete Trägerplatte P2
Schuhfächer	Anzahl und Größe individuell nach Kundenwunsch, Abbildung zeigt jeweils 6 Fächer auf jeder Seite, insg. 12
Kanten	ABS-Sicherheitskanten
Farbe / Dekor	Zahlreiche Farben / Dekore lieferbar, Abbildung zeigt Lichtgrau, ähnlich RAL 7035
Außenmaße	Individuelle Maße umsetzbar, Abbildung: B 1800 x H 500 x T 400
Einbauvarianten	Verblendung bis zur Decke oder Staubschutzschräge



Art.Nr. ap72033

Sit-Over Bank – klappbar

für eine normkonforme Personeneinschleusung und Aufbewahrung von Schuhen. Klappbare Ausführung. Fächer wechselseitig nutzbar und flexibel erweiterbar.

- Korpus / Sockel** HPL-Vollkern (auf Wunsch elektrostatisch ableitbar) oder Melaminharzbeschichtete Trägerplatte P2
- Schuhfächer** Anzahl und Größe individuell nach Kundenwunsch, Abbildung zeigt jeweils 12 Fächer auf jeder Seite, insg. 24
- Kanten** ABS-Sicherheitskanten
- Farbe / Dekor** Zahlreiche Farben / Dekore lieferbar, Abbildung zeigt Lichtgrau, ähnlich RAL 7035
- Außenmaße** Individuelle Maße umsetzbar, Abbildung: B 1800 x H 500 x T 400
- Einbauvarianten** Verblendung bis zur Decke oder Staubschutzschräge

Raum für Ihre Notizen



ap-systems GmbH
Halskestraße 10 · D-72766 Reutlingen
info@ap-systems.de · T. +49 (0)7121- 14 53 210

www.ap-systems.de
www.reinraum-shop.de

Mitglied im



Zertifiziert nach DIN EN ISO 9001 : 2015